

Communiqué de presse

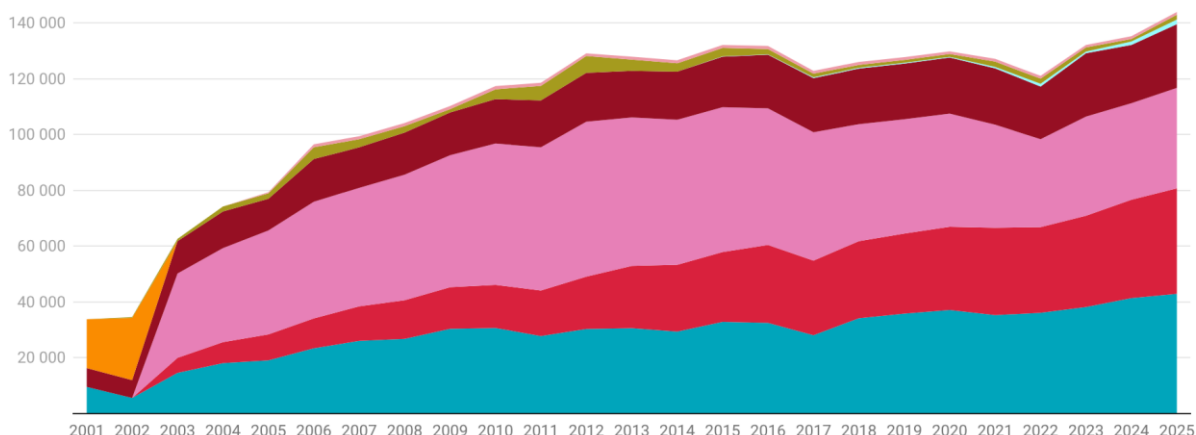
Zurich, le 29 juin 2026

Rapport technique 2026 de SENS eRecycling et Swico Recycling Bénéfice environnemental élevé grâce au recyclage des équipements électriques et électroniques

Pour la première fois, SENS eRecycling et Swico Recycling publient dans leur rapport technique actuel un bilan écologique commun. Cela témoigne de la contribution essentielle que ces deux systèmes de recyclage apportent à la protection de l'environnement en Suisse: avec plus de 144'000 tonnes de déchets d'équipements électriques et électroniques traités, ils ont réalisé en 2025 une plus-value environnementale de 1'400 milliards d'UCE, qui suffit à compenser les émissions annuelles des transports de la ville de Lausanne.

Évolution des quantités d'appareils traités en Suisse (en tonnes), 2001–2025

■ Gros électroménager
 ■ Réfrigérateurs, congélateurs et climatiseurs
 ■ Petit électroménager
 ■ Appareils électroniques
 ■ Ensemble du petit électroménager et des appareils électroniques*
 ■ Sources lumineuses
 ■ Photovoltaïque
 ■ Autres appareils



Graphique 1: évolution des quantités d'appareils traités en Suisse en tonnes

En 2025, les entreprises partenaires de recyclage Swico et SENS ont traité près de 144'000 tonnes de déchets d'équipements électriques et électroniques (DEEE) au total. C'est un nouveau record et une hausse de 6% par rapport à l'année précédente. Depuis le début de la collecte des données en 2000, les quantités traitées augmentent constamment non seulement pour les gros et les petits appareils électriques, mais aussi pour les appareils de réfrigération, de congélation et de climatisation. Même pour les appareils électroniques, la tendance montre une reprise depuis 2022 après l'effondrement des quantités il y a près de dix ans, dû à la forte baisse des appareils à tubes cathodiques lourds. En revanche, la quantité de sources lumineuses traitées est restée constante depuis des années, tandis que celle des modules photovoltaïques augmente rapidement depuis 2020 (voir graphique 1).

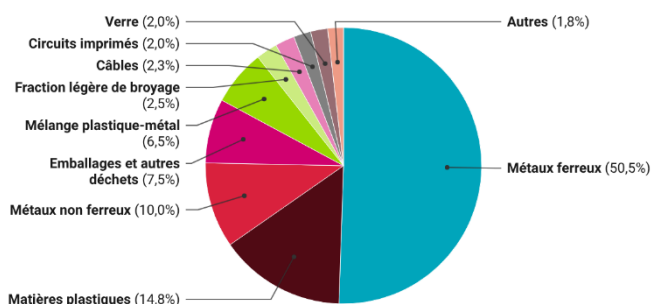
Impact environnemental total en Suisse réduit de 1%

Pour la première fois, SENS eRecycling et Swico Recycling publient leurs statistiques en matière d'environnement dans un bilan écologique commun. Pour l'année 2025, ils indiquent un bénéfice environnemental supplémentaire total de 1'400 milliards d'UCE, soit 236'600 tonnes équivalent CO₂. Cela correspond à peu près à l'économie de l'impact environnemental annuel de Bienne ou aux émissions annuelles des transports de la ville de Lausanne. Rien que par l'élimination, l'enlèvement approprié des substances nocives contenues dans les déchets d'équipements électriques et électroniques ainsi que la récupération systématique des matériaux valorisables, les deux systèmes de recyclage ont pu réduire la pollution environnementale en Suisse d'environ 1% en 2025. « Cette valeur, considérable pour une seule mesure, montre que les deux organisations apportent une contribution essentielle à la protection de l'environnement suisse », expliquent les spécialistes du conseil en matière d'environnement et de durabilité de la société Carbotech AG dans le rapport technique actuel.

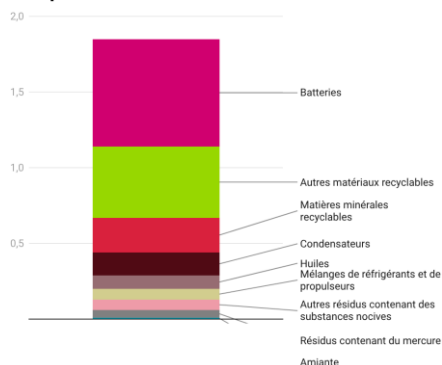
Un mix d'appareils qui évolue chaque année et une tendance à long terme

Le graphique ci-dessous montre les parts des matériaux recyclables et polluants récupérés en 2025 parmi les 144'000 tonnes de déchets d'équipements électriques et électroniques traités au total. Alors que le mix d'appareils varie d'année en année, une claire tendance est visible dans la composition des matériaux: si la part de fer et d'acier diminue depuis des années, les mélanges de plastique augmentent constamment.

Composition des fractions générées en pourcentage de poids selon l'étude sur les flux de matières 2025



Composition des «Autres»



Graphique 2: parts des matériaux recyclables et polluants récupérés à partir de 144'00 tonnes de DEEE

Toutes les statistiques actuelles sur les quantités d'appareils, les chiffres commerciaux ainsi que les informations complémentaires sur différents projets de SENS eRecycling et Swico Recycling l'an passé sont disponibles dans le rapport technique 2026: www.fachbericht.ch/2026

Contact

Pour de plus amples informations, des demandes d'interview ou des renseignements, veuillez vous adresser à

Nando Erne, SENS eRecycling, Obstgartenstrasse 28, 8006 Zurich

T: +41 43 255 20 05, nando.erne@sens.ch, www.eRecycling.ch

SENS eRecycling

En tant qu'experte de la valorisation durable des appareils électriques et électroniques usagés dans et autour de la maison ainsi que des luminaires, des sources lumineuses, des systèmes photovoltaïques, des pompes à chaleur, des cigarettes électroniques et des batteries utilisées dans les véhicules et dans l'industrie, la fondation SENS contribue de manière décisive à la définition de nouvelles normes d'avenir en matière d'eRecycling. En préservant les ressources, elle contribue de manière importante à la protection de l'environnement. La contribution anticipée de recyclage (CAR) conforme au marché finance les prestations réalisées dans le cadre du système de reprise SENS. SENS eRecycling est membre de Pronexa, le premier réseau européen pour la responsabilité élargie des producteurs, et du WEEE Forum, le centre de compétences mondial pour les déchets électroniques.

www.eRecycling.ch

Swico Recycling

Swico Recycling est un système de reprise à but non lucratif pour les équipements électriques et électroniques des secteurs de l'informatique, du bureau, de l'industrie graphique, de l'électronique de divertissement et des télécommunications (par exemple copieurs, imprimantes, téléviseurs, lecteurs MP3, appareils photo, téléphones portables) ainsi que de la technologie de mesure et médicale. Le système de recyclage Swico est financé par une contribution de recyclage prélevée à l'avance sur les équipements, conforme aux pratiques du marché (CAR). Grâce au fonds spécial de recyclage au sein de l'association économique Swico, les appareils usagés peuvent être recyclés de manière à couvrir les coûts. Swico Recycling récupère les matières premières et élimine les polluants dans le respect de l'environnement. Swico Recycling applique des normes de qualité élevées et uniformes dans toute la Suisse pour tous les services d'élimination des déchets.

www.swico.ch