

# Communiqué de presse

Zurich, le 4. Mai 2026

## Recyclage des cigarettes électroniques

### Les vapoteuses finissent en masse à la poubelle – par ignorance ou par commodité

**En Suisse, les cigarettes électroniques finissent en grand nombre à la poubelle. Une étude récente de la Haute école spécialisée du nord-ouest de la Suisse (FHNW) montre que les principales raisons sont l'ignorance ou simplement la facilité. En réponse aux conclusions de cette étude, SENS eRecycling, l'organisme suisse spécialisé dans la collecte et le recyclage des appareils électriques, élargit encore les possibilités de collecte déjà existantes. À l'avenir, les cigarettes électroniques devront également être collectées dans les écoles, les entreprises, les clubs ou les lieux de loisirs.**



*Élimination correcte des vapoteuses: à la maison dans un Vape Recycling Bag ou en déplacement dans des bacs de collecte.*

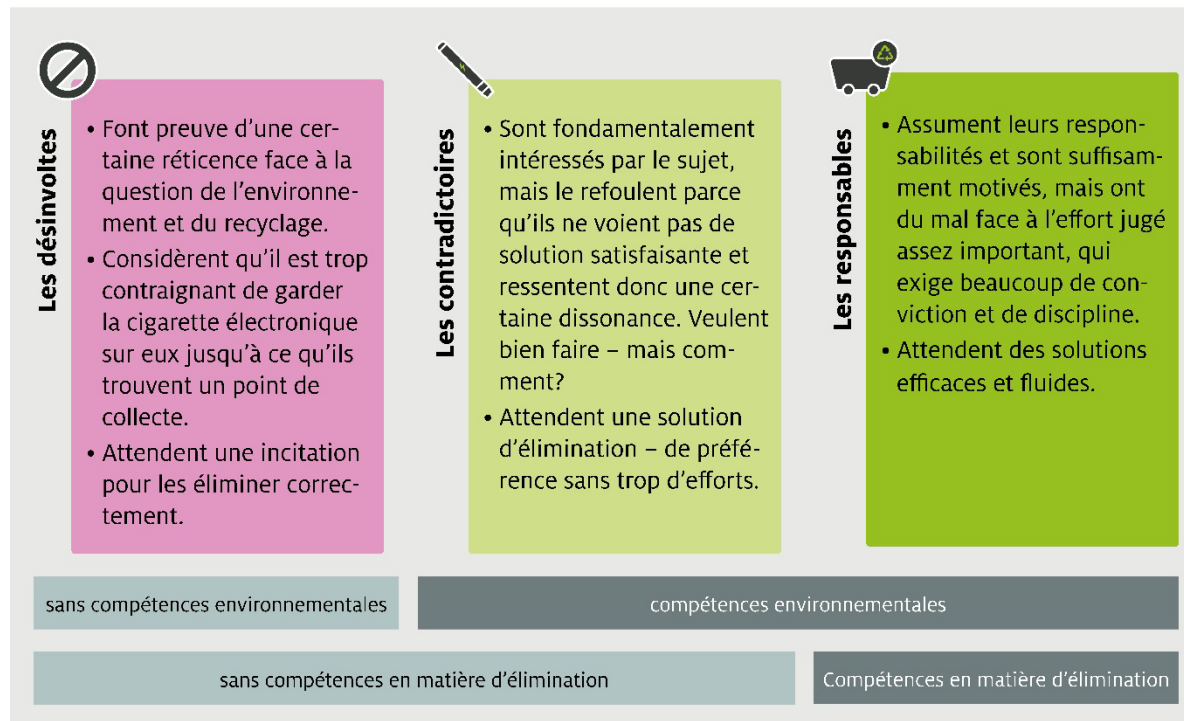
#### **Le manque de connaissances et la complexité comme obstacles**

En 2025, seuls 28 % de toutes les cigarettes électroniques vendues en Suisse ont été éliminées correctement. SENS eRecycling a chargé la Haute école spécialisée du nord-ouest de la Suisse (FHNW)

d'étudier les raisons de cette situation. Cette dernière a mené une étude<sup>1</sup> en deux volets, comprenant une analyse documentaire d'études internationales ainsi que 15 entretiens qualitatifs avec des utilisatrices et utilisateurs de cigarettes électroniques âgés de 18 à 34 ans en Suisse alémanique et en Suisse romande. L'étude montre que la majorité des personnes interrogées ne réfléchissent pas à ce que sont réellement les cigarettes électroniques, ni lors de l'achat, ni lors de la consommation, ni lors de leur élimination. Plutôt que de les associer à un appareil électrique, les utilisatrices et utilisateurs associent les cigarettes électroniques à la légèreté, à la convivialité, ainsi qu'à la détente et à la déconnexion. Tout effort supplémentaire – qu'il s'agisse de se soucier de l'environnement ou de veiller à une élimination correcte – va à l'encontre de ce sentiment de liberté et d'insouciance. En conséquence, la poubelle la plus proche est tout simplement la solution la plus logique et la plus simple, d'autant plus que la plupart considèrent déjà comme un effort le fait de transporter une cigarette électronique vide.

### Trois profils – un seul sait comment agir

L'étude distingue trois profils de vapoteuses et vapoteurs. La majorité fait partie des «désinvoltés»: ils jettent leurs cigarettes électroniques à la poubelle sans se poser de questions. Le deuxième groupe comprend les «contradictaires»: ils savent certes que les jeter à la poubelle est une erreur, mais ne connaissent pas d'autre moyen de les éliminer. Ils les accumulent et repoussent sans cesse le moment de s'en occuper, pour finir souvent par les jeter quand même à la poubelle. Seuls les profils «responsables», une minorité qui collecte les cigarettes électroniques et les élimine correctement, sont considérés comme soucieux de l'environnement et compétents en la matière (voir graphique).



Les trois types d'élimination des cigarettes électroniques.

<sup>1</sup> Herrmann A. et Scarperi L. A., Forschungsstudie zu Einstellung, Wissen, Motivatoren und Barrieren von Raucher:innen bzgl. der fachgerechten Entsorgung von Einweg-E-Zigaretten, Haute école de psychologie appliquée, FNHW, 2025.

### **Éliminer correctement les cigarettes électroniques: la marche à suivre**

Les cigarettes électroniques jetables et réutilisables usagées peuvent être rapportées gratuitement partout où elles sont vendues. Par exemple, dans n'importe quel kiosque, station-service ou magasin de cigarettes électroniques. De plus, chacun des plus de 630 [centres de collecte SENS](#) en Suisse accepte les cigarettes électroniques. Le retour via Vape Recycling Bag est également pratique et discret: il peut être commandé gratuitement, rempli chez soi et récupéré par la Poste. Afin de mieux répondre aux besoins liés à la consommation spontanée lors des déplacements, SENS eRecycling met également ses boîtes de collecte de cigarettes électroniques à la disposition des écoles, des entreprises, des clubs et des structures de loisirs. Les boîtes de collecte et les Vape Recycling Bags sont disponibles sur [www.vape-recycler.ch](http://www.vape-recycler.ch)

### **Pourquoi le recyclage des cigarettes électroniques est si important**

Les cigarettes électroniques – qu'elles soient jetables ou réutilisables – contiennent des batteries (batteries au lithium) qui renferment des matières premières précieuses, mais aussi des substances nocives. Afin de pouvoir récupérer les matières recyclables et d'éviter le rejet de polluants dans l'environnement, les vapoteuses vides doivent être recyclées.

**Pour plus d'informations sur la dernière étude de la FHNW et pour consulter le résumé, rendez-vous sur le site de SENS eRecycling: [www.eRecycling.ch/vape-studie](http://www.eRecycling.ch/vape-studie)**

### **Contact**

Pour de plus amples informations, des demandes d'interview ou des renseignements, veuillez vous adresser à

**Nando Erne**, SENS eRecycling, Obstgartenstrasse 28, 8006 Zurich

T: +41 43 255 20 05, [nando.erne@sens.ch](mailto:nando.erne@sens.ch), [www.eRecycling.ch](http://www.eRecycling.ch)

### **SENS eRecycling**

En tant qu'experte de la valorisation durable des appareils électriques et électroniques usagés dans et autour de la maison ainsi que des luminaires, des sources lumineuses, des systèmes photovoltaïques, des pompes à chaleur, des cigarettes électroniques et des batteries utilisées dans les véhicules et dans l'industrie, la fondation SENS apporte depuis 1990 une contribution décisive à la définition de nouvelles normes d'avenir en matière d'eRecycling. En préservant les ressources, elle contribue de manière importante à la protection de l'environnement. La contribution anticipée de recyclage (CAR) conforme au marché finance les prestations réalisées dans le cadre du système de reprise SENS.

SENS eRecycling est membre de Swiss Recycle, le centre de compétences suisse pour le recyclage et l'économie circulaire, ainsi que du WEEE Forum, le centre de compétences mondial pour les déchets électroniques, et de Pronexa AG, le premier réseau européen dédié à la responsabilité élargie des producteurs.